



# IMPIANTO SOLARE FOTOVOLTAICO CONNESSO ALLA RETE PER APPLICAZIONE RESIDENZIALE, POTENZA NOM. 2970 W

## COMPONENTI

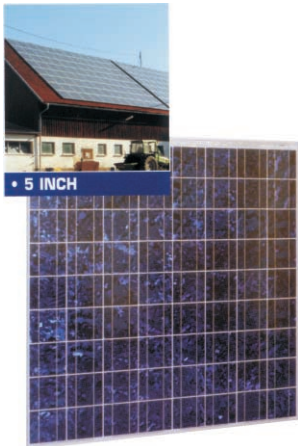
### MODULI FOTOVOLTAICI

N.18 moduli al silicio policristallino

Potenza nominale: 165 Watt di picco  
Efficienza: 15%  
Tensione max.: 24V  
Garanzia potenza: >80% per 25 anni  
Garanzia su difetti: 2 anni

Cornice in alluminio anodizzato e diodi di bypass incorporati, fronte con vetro temperato da 4mm

Lunghezza: 1237 mm  
Larghezza: 1082 mm  
Altezza cornice: 38 mm<sup>2</sup>  
Superficie: 1,338 m<sup>2</sup>  
Peso: 18 kg



Certificati IEC1215/EN61215, isolamento TUV classe II, marcatura CE.

### INVERTER AC/DC

N.1 inverter per il collegamento alla rete (monofase) FRONIUS IG30

Collegamento: 2 stringhe da 9 moduli  
Campo di potenza: 2500-3600 W  
Rendimento: 95%  
Display LCD incorporato



### IMPIANTO

I 18 moduli sono fissati meccanicamente al tetto, con l'inclinazione e l'orientamento più opportuni.

Superficie totale: circa 24 m<sup>2</sup>  
Peso totale: 324 kg  
Potenza nominale: 2970 W picco  
Produzione annua: 3300-4300 kWh

## SERVIZI OFFERTI

GCS Srl fornisce al cliente un impianto fotovoltaico "chiavi in mano", ed una serie di servizi collegati:

- ✓ preventivo gratuito con piano economico
- ✓ progettazione
- ✓ installazione e collaudo
- ✓ documentazione ed assistenza per accedere ai finanziamenti

## PER INFORMAZIONI

GCS Srl  
info@gcsbio.net  
http://www.gcsbio.net  
tel / fax 0425 750708  
referente: Ing. Enrico Neodo

## VANTAGGI

- ✓ La produzione annua di questo impianto varia fra 3300 e 4300 kWh secondo la zona d'Italia, con un risparmio annuo di 500-650 euro sulla bolletta energetica.
- ✓ L'ammortamento dell'investimento iniziale è enormemente favorito dai finanziamenti nazionali in "conto energia", secondo cui l'energia prodotta viene remunerata in quanto energia da fonte rinnovabile.
- ✓ La produzione ed il consumo di energia elettrica è totalmente ecologica, con un concreto contributo alla riduzione delle emissioni di CO2 in atmosfera.
- ✓ L'impianto è semplice, di lunga durata, richiede bassa manutenzione essendo senza parti in movimento.